

件名:ブラウザでWIFI 設定する方法(カメラの新規登録)

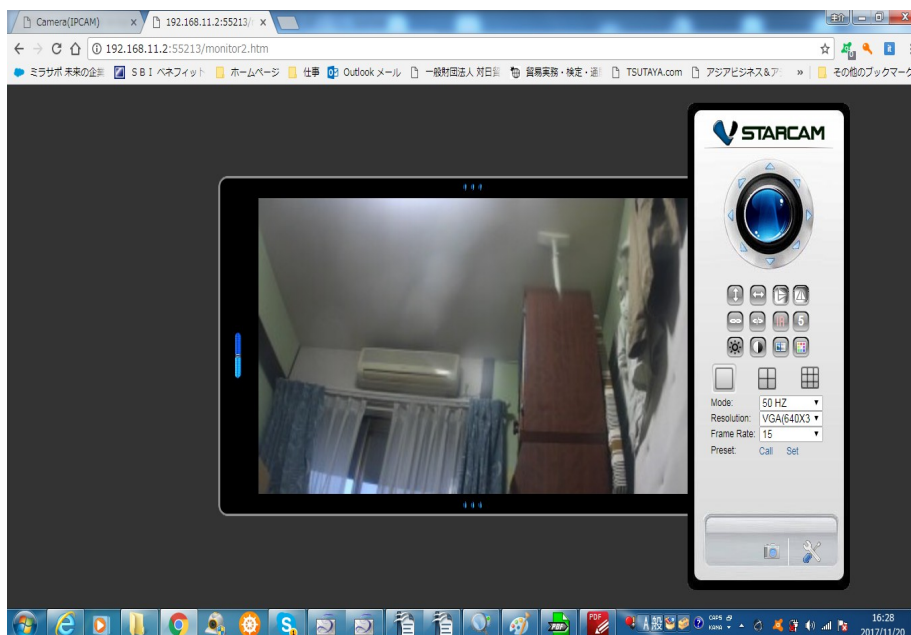
1. IPカメラファインダー(※)で接続している防犯カメラを検索する。
又は他の方法で防犯カメラのIPアドレスを調べる。
注)IPカメラファインダーはパソコン便利ソフトで紹介するNO.3ソフトです。
2. 内部アクセスの「オープン」をクリックする。



3. ブラウザーでURLにIPアドレス <http://192.168.11.2:55213> を入れても良い(上記事例)
なお、必要によりプラグインのインストールを要求される場合がありますが
その場合はインストールしてください。 **admin** パスワード **888888** で入ります。



4. 前の画面の上部 2つがパソコンブラウザ対応となっています。
 使用しているブラウザがインターネットエクスプローラの場合は一番上、
 サafari、ファイアーフォックス、グーグルの場合は上から2番目を選んでください。
5. 右側のリモコンの右下にある工具マーク(カメラコンフィグレーション)をクリックします。



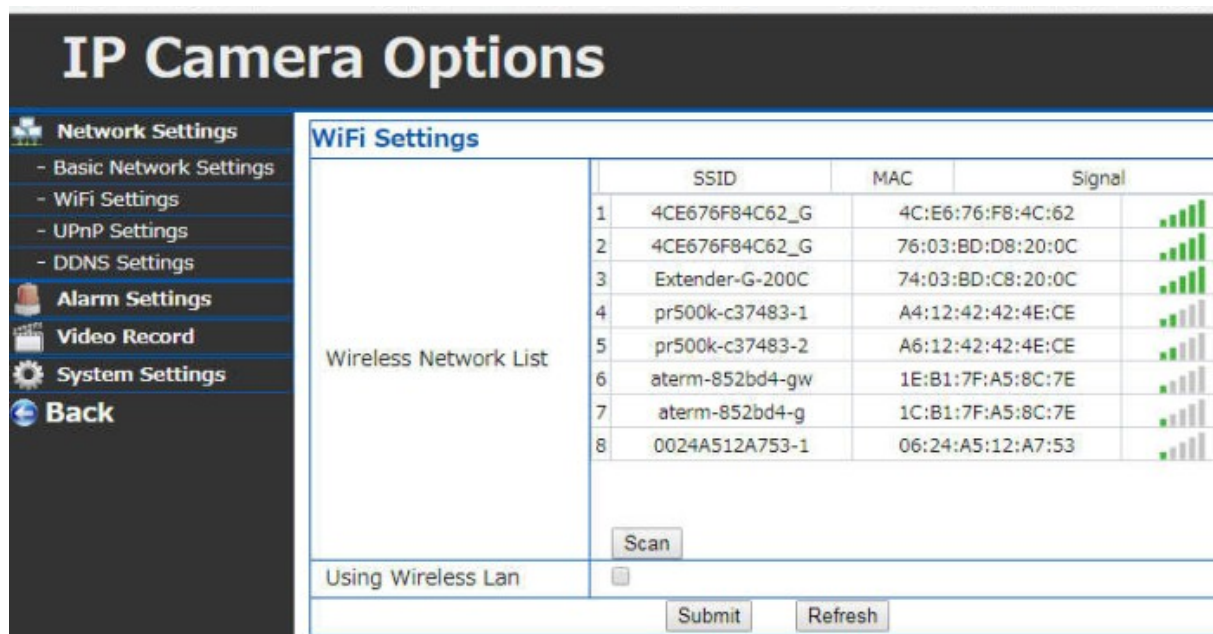
6. IP カメラオプション画面が出ます。
 左側メニューにある ネットワークセッティングをクリックします。

IP Camera Options

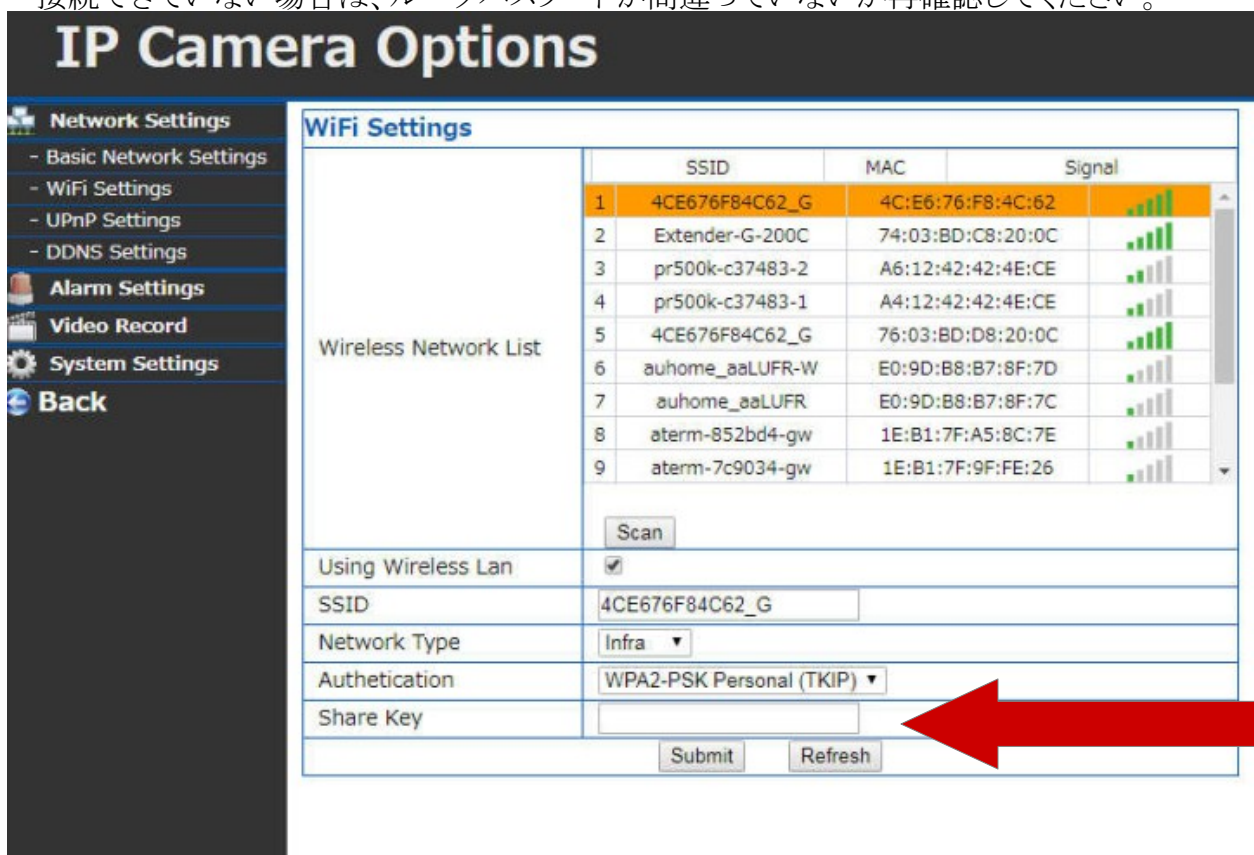
- Network Settings
- Alarm Settings
- Video Record
- System Settings
- Back

Camera Status	
Firmware Version	48.53.75.104
Web UI Version	CH50.15.1.10
Alias	IPCAM
Camera ID	VSTA196886FWGNY
Alarm Status	None
UPnP Status	UPnP Succeed
Factory DDNS Status	
SD card status	Recording ...
MAC	E0:B9:4D:5D:75:47
WiFi MAC	E0:B9:4D:5D:75:47
Language:	English ▼
<input type="button" value="Refresh"/>	

7. WIFI ネットワークセッティングを開きます



8. スキャンを押し、目的のSSID (2.5GHZ)を選定し、share key にルータのパスワードを入れ、Submit をクリックする。カメラが自動的に再起動し WIFI 設定される。再起動後に LAN ケーブルを抜き WIFI に接続しているか確認します。接続できていない場合は、ルータパスワードが間違っていないか再確認してください。



以上